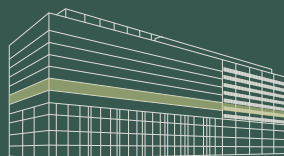


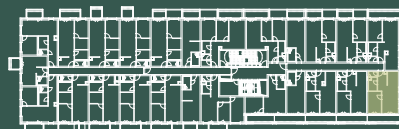
# 6.25

Izby *Rooms*    Výmera *Area*    Podlažie *Floor*  
**2+KK**    **66,83 m<sup>2</sup>**    **6**

01	Chodba <i>Hall</i>	6,47 m <sup>2</sup>
02	wc <i>Toilet</i>	2,15 m <sup>2</sup>
03	Kúpeľňa <i>Bathroom</i>	4,69 m <sup>2</sup>
04	Obývacia izba s kuchyňou <i>Living room + kitchen</i>	27,81 m <sup>2</sup>
05	Spálňa <i>Bedroom</i>	13,35 m <sup>2</sup>
--	Celková výmera interiéru <i>Total area of the Interior</i>	54,46 m <sup>2</sup>
06	Lodžia <i>Loggia</i>	12,37 m <sup>2</sup>
--	Spolu <i>Total</i>	66,83 m <sup>2</sup>

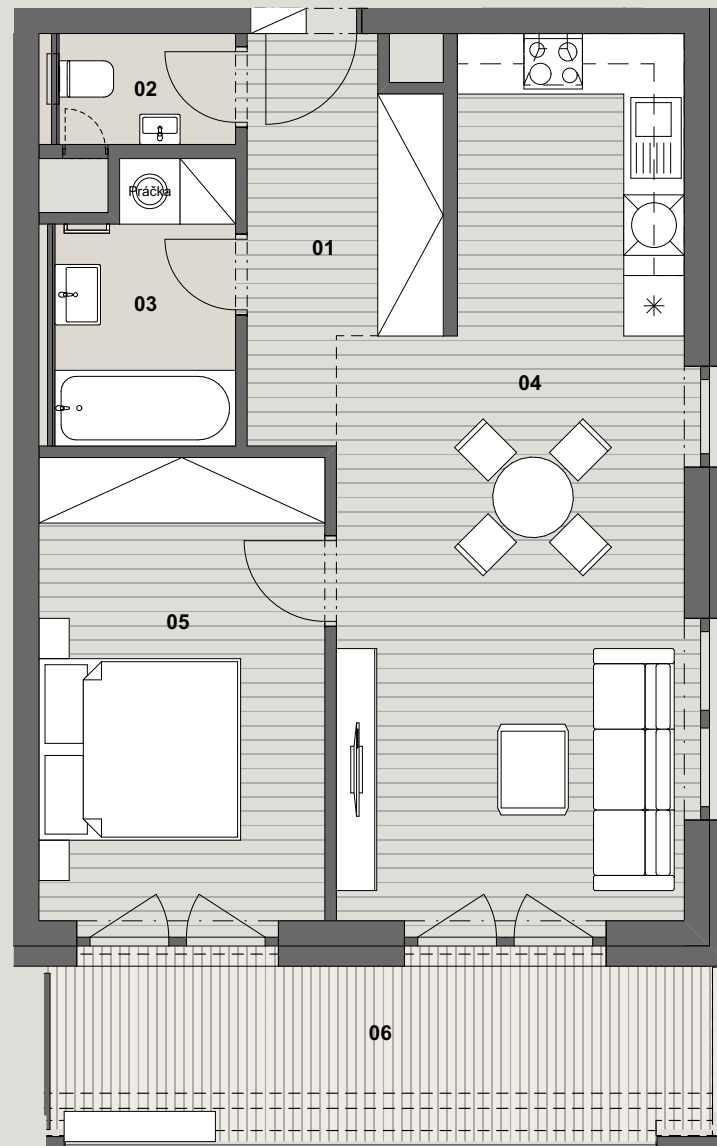


Dvor *Yard*



Bajkalská ulica *Bajkalská street*

**Baya** Living



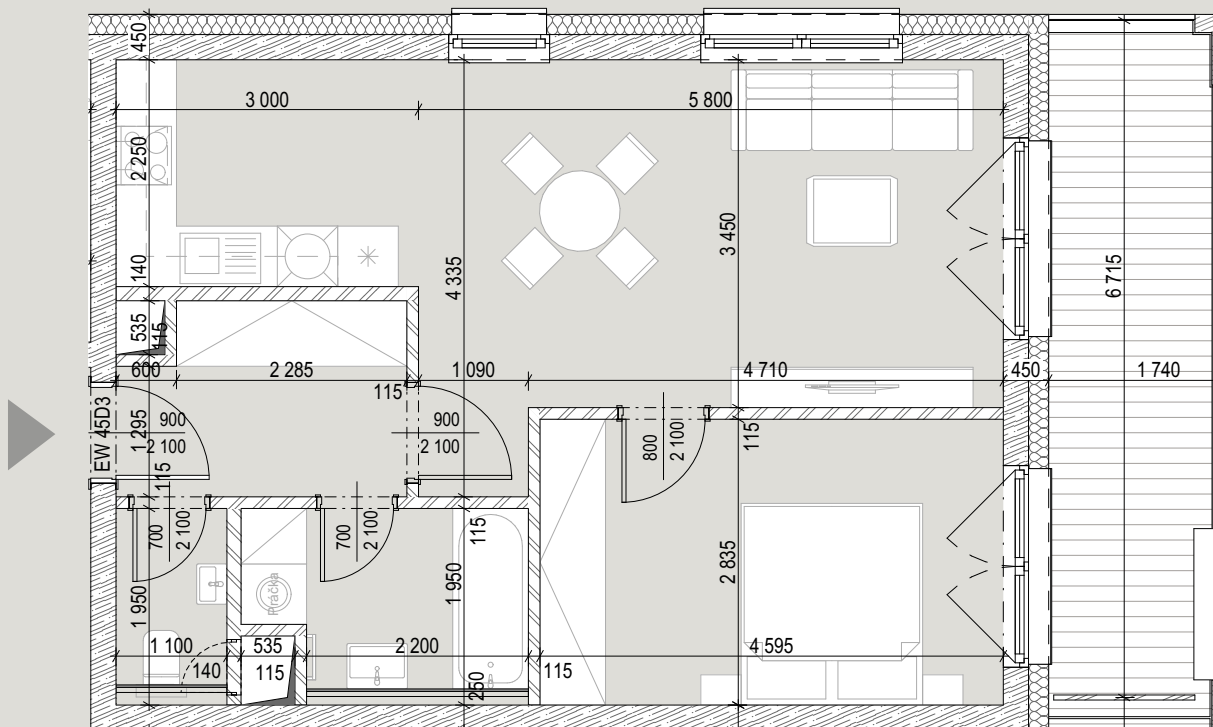
### Developer

SAIDA s.r.o.  
Hradská 1/a  
Bratislava 821 07

### Predajca / Saler

baya@btk.sk  
+421 904 641 558  
baya.btk.sk





Informácie a údaje vrátane vizualizácií uvedené na tejto karte sú iba informatívneho charakteru. Vybavenie bytu/apartmánu (dvere, podlahy, obklady a dlažby, sanita, batérie, atď.) a zariadenie (kuchynská linka, nábytok, spotrebiče atď.) je iba orientačné a nie je súčasťou ceny bytu. Rozsah dodania bytu/apartmánu je špecifikovaný v popise štandardného vybavenia pre „holobyť“. Plochy jednotlivých miestností sú iba orientačné. Celková plocha predstavuje podlahovú plochu vrátane balkónu/loggie/terasy. Kóty v pôdoryse uvádzajú rozmery hrubých stavebných konštrukcií. Predajná plocha nezahŕňa plochu pod vnútornými priečkami patriacimi bytu/nebytovému priestoru.

All informations and data, including visualizations, provided on this card are for informational purposes only. Fixtures and finishes within the flat / apartment (such as doors, flooring, tiles, sanitary ware, faucets, etc.), as well as furnishings (such as kitchen cabinetry, furniture, appliances, etc.), are for illustrative purposes only and are not included in the flat's / apartment's purchase price. The exact scope of delivery is defined in the description of the standard specifications for a "shell and core" flat / apartment. Please note that the saleable area does not include the area occupied by internal partition walls that form part of the flat / apartment or non-residential premises